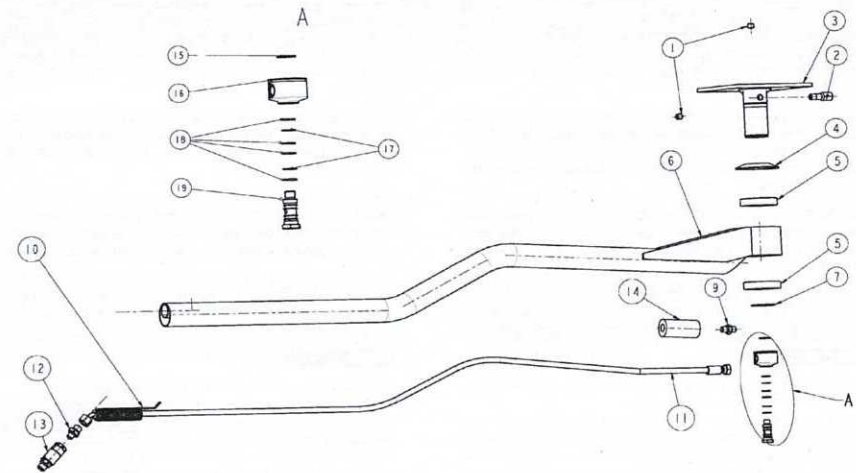


DISEGNO ESPLOSO
EXPLODED VIEW



LISTA DEI COMPONENTI
COMPONENTS LIST

Posizione Position	Codice Part #	Quantità Quantity	Kit riparazione* Repair kit*	Descrizione Description
1	0910026001	2	-	Tappo 1/4" 1/4" plug
2	35.0083	1	-	Prolunga ingresso acqua staffa fissa Water inlet fitting
3	0890665002	1	-	Piastra attacco a soffitto Ceiling plate
4	39.0100	1	-	Disco di protezione in gomma Rubber protection disc
5	39.0075	2	-	Cuscinetto radiale Radial Bearing
6	36.0039	1	-	Struttura inox braccio a "z" S.steel frame for "z"
7	36.0195	1	-	Anello inox S.steel ring
A	1181050110	1	-	Giunto a 90° completo 90° swivel assembly
9	1200020111	1	-	Raccordo 1/4" - 1/4" 1/4" - 1/4" fitting
10	36.0251	1	-	Molla inox S.steel spring
11	30.0002	1	-	Tubo in gomma braccio a "z" Rubber hose for "z"
12	1200020100	1	-	Raccordo 3/8" - 1/4" 3/8" - 1/4" fitting
13a	1180000107	1	-	Giunto diritto da 1/4" M con cuscinetto (su codice 1212000107) 1/4" M straight swivel with ball bearing (on part # 1212000107)
13b	1180000108	1	-	Giunto diritto da 3/8" M con cuscinetto (su codici 1212000108) 3/8" M straight swivel with ball bearing (on part # 1212000108)
14	39.0102	1	-	protezione tubo hose protection
15	36.0033	1	-	Rondella inox filettata S.steel threaded washer
16	0255256005	1	-	Corpo girevole per giunto a 90° 90° swivel body
17	39.0060	2	x	Anello anti estrusione per giunto a 90° 90° swivel back-up ring
18	0030075010	4	x	O'ring per giunto a 90° 90° swivel o'ring
19	0670255003	1	-	Pistoncino per giunto a 90° 90° swivel stem

*Codice / *Part # 41.0023